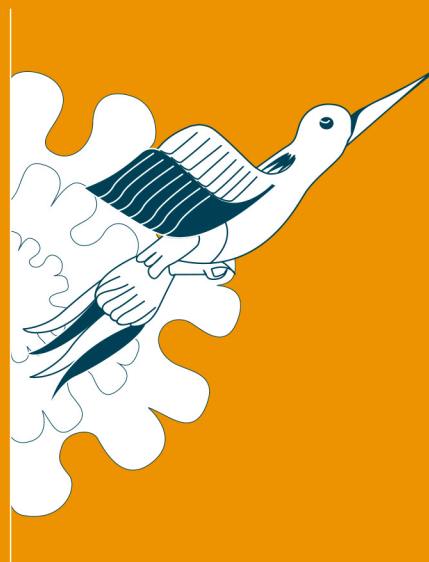


# PATLANI

Encuesta Nacional de  
Movilidad Estudiantil  
Internacional de México  
2011-2012



Asociación Nacional  
de Universidades e  
Instituciones de  
Educación Superior



Patlani ha logrado posicionarse como una fuente importante de información sobre el tema de la movilidad estudiantil en México. Los datos que aquí se presentan corresponden a la movilidad estudiantil internacional, entrante y saliente, de las Instituciones de Educación Superior (IES) mexicanas del ciclo comprendido entre agosto del 2011 y julio del 2012. La importancia de la movilidad estudiantil está fuera de duda y, a escala global, el interés de estas instituciones sigue creciendo a fin de establecer convenios y proyectos que apoyen dicha movilidad. Se trata de un aspecto que repercute en la imagen y el prestigio de las instituciones, pero también en temas que van desde los modelos educativos y pedagógicos hasta la cooperación y la solidaridad internacionales.

