

PATLANI

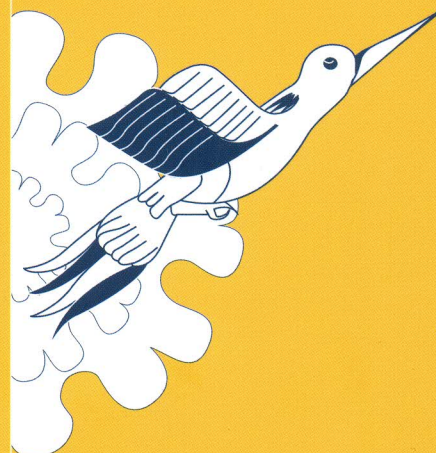
Encuesta mexicana de
movilidad internacional
estudiantil

2012/13 y 2013/14

**Alma Maldonado Maldonado
Christian Ivan Cortes Velasco
Brenda Ibarra Cázares**



Asociación Nacional
de Universidades e
Instituciones de
Educación Superior



La internacionalización de la educación superior, si bien ha sido una orientación fundacional de la ANUIES, es en nuestros tiempos una de las políticas señeras del Gobierno de la República. La “Responsabilidad global de México”, uno de los cinco retos establecidos en el Plan Nacional de Desarrollo 2013-2018, apunta a la necesidad de integrar la dimensión internacional en los fines, funciones y realizaciones de las instituciones de educación superior, como punta de lanza de ese propósito nacional.

Un indicador relevante de la internacionalización, aunque quizá no sea la actividad más importante que desarrollan las IES en esta materia, es la movilidad de estudiantes, profesores y personal administrativo, que permite experimentar a las comunidades universitarias una vivencia en el extranjero.

Patlani surgió de la necesidad de generar información que documentara la movilidad internacional de estudiantes y ofrecerla a los tomadores de decisiones para el diseño de políticas educativas. Si bien *Patlani* tiene muchos retos, entre ellos ser un instrumento estadístico y homologable con otras fuentes internacionales, las tendencias que arroja dan luz a esta variable educativa y develan las oportunidades que nuestro país tiene por delante.



ISBN: 978-607-451-114-7

